

Retour sur l'événement pluvieux du 12 juin 2020

Un épisode cévenol exceptionnel pour la saison s'est déroulé sur les hautes Cévennes, en limite du Gard et de la Lozère.

Les observations montrent une forte disparité de précipitations sur le bassin versant de la Cèze : avec 290 mm à Villefort, 284 mm à la croix de Berthel, sur la commune de Pont-de-Montvert-Sud-Mont-Lozère et seulement 57 mm à Sénéchas et 27mm à Bessèges. Aucune précipitation n'a été observée sur la basse vallée de la Cèze.

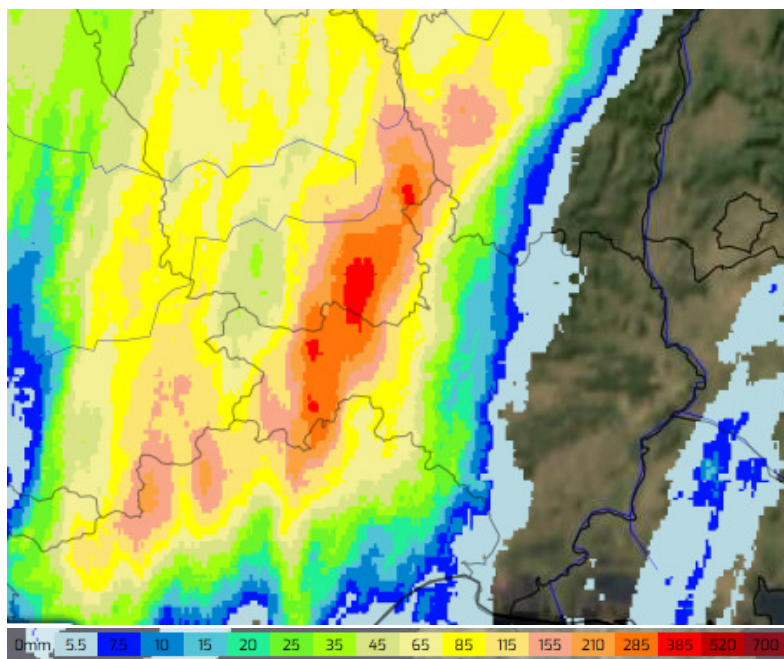


Illustration 1 : Localisation des précipitations

Hormis en raison de la saison, l'événement peut être qualifié de remarquable du fait de la cinétique rapide de la crue, comme le montrent les hydrogrammes ci-dessous.

Le Luech, un affluent important de la Cèze en rive droite qui se jette dans celle-ci au niveau de la commune de Peyremale, a connu une crue flash.



Illustration 2 : Crue du Luech au Chambon

En 30 minutes, le Luech est passé de 1,2m³/s à 120m³/s à la station débitimétrique de Chamboredon.

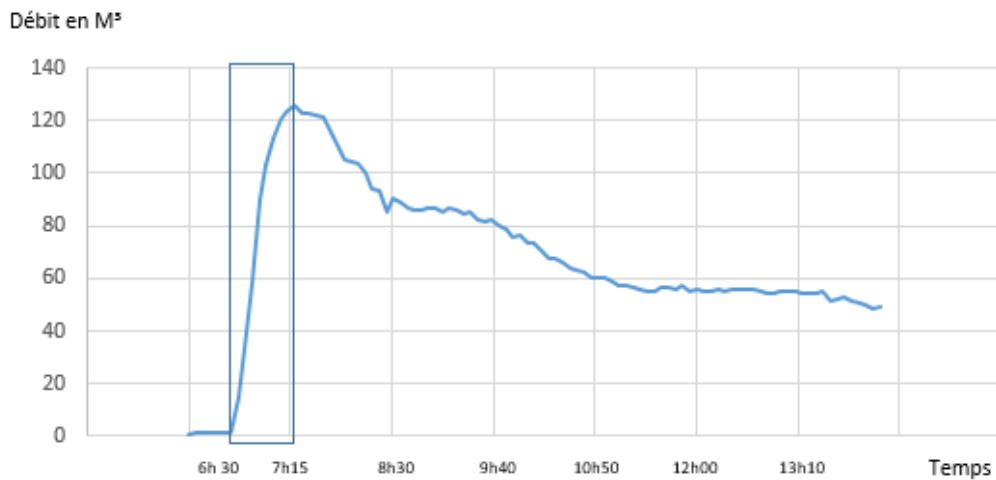


Illustration 3 : Hydrogramme de la crue du Luech à Chamboredon – le 12 juin 2020

A Bessèges, le débit est passé de 2,2m³/s à 165m³/s en 25 minutes seulement.

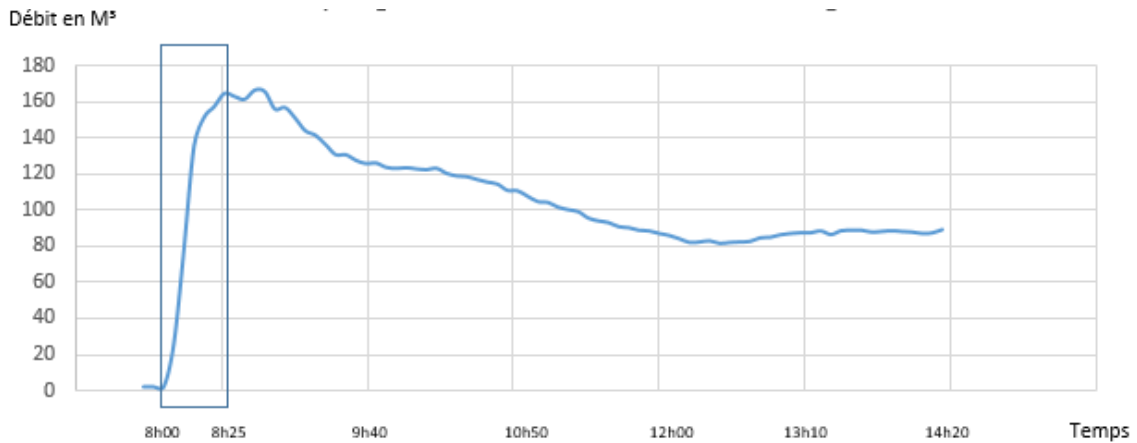


Illustration 4 : Hydrogramme de la crue de la Cèze à Bessèges – le 12 juin 2020

Le barrage de Sénéchas s'est quant à lui rempli, en passant de la cote de 251,92 à 257,36, soit un remplissage de 5,44m qui montre l'écrêtement de la crue de la haute Cèze.

L'événement est donc considéré comme remarquable en raison de la rapidité de la crue et de la saison. Toutefois les débits mesurés sur la Cèze sont largement inférieurs à une crue biannuelle et des événements observés généralement à l'automne.



Illustration 5 : Barrage de Sénéchas